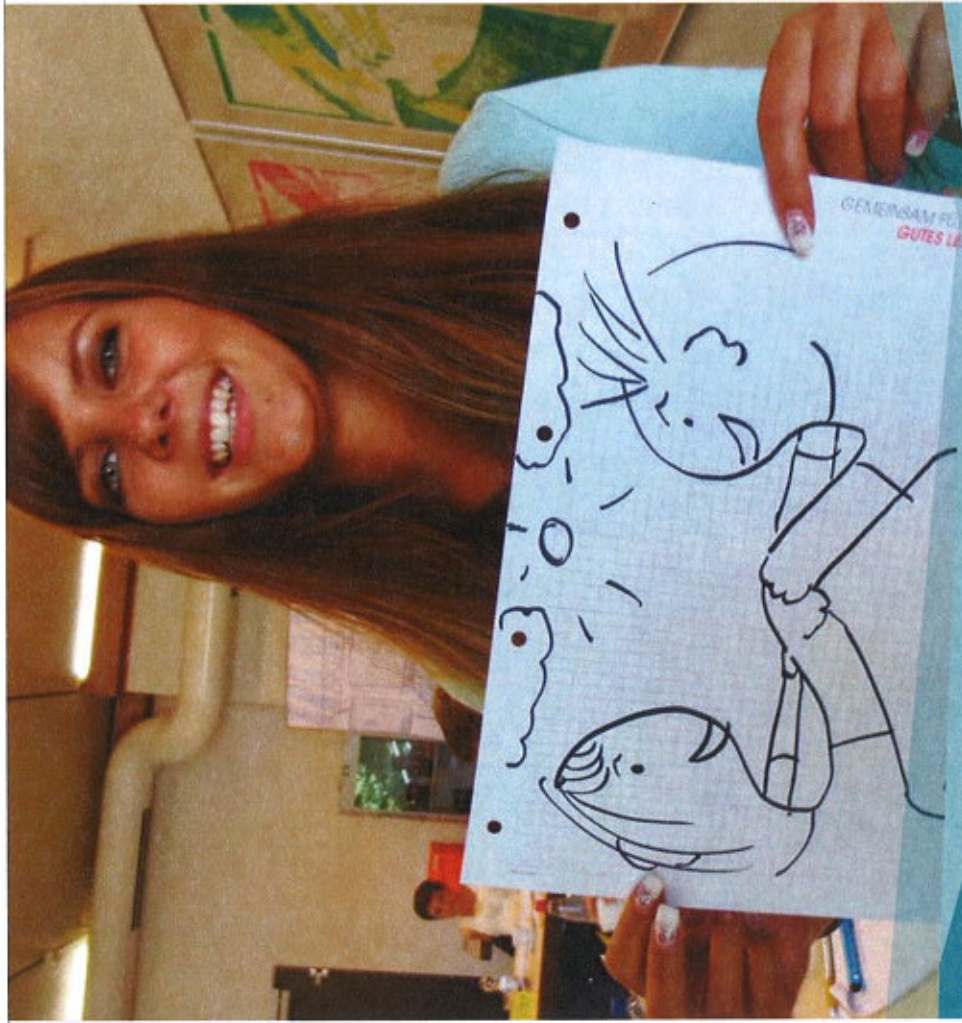


# Bitte:

**Die Praxis für Öffentlichkeit aus Bremen macht**

Öffentlichkeitsarbeit  
Seminare und Schulungen  
Grafik Design  
Text  
Präsentationen  
Beratung

**Was ist euch  
besonders wichtig?**



# Was ist mir wirklich wichtig?

Miriam arbeitet in der mtu

V.i.S.d.P.:  
Lilo Rademacher  
IG Metall Friedrichshafen/Oberschwaben



IG Metall  
Friedrichshafen/Oberschwaben



# Was ist mir wirklich wichtig?

Christine arbeitet in der mtu

V.i.S.d.P.:  
Lilo Rademacher  
IG Metall Friedrichshafen/Oberschwaben



IG Metall  
Friedrichshafen/Oberschwaben



# Was ist mir wirklich wichtig?

Alexander arbeitet in der mtu

V.i.S.d.P.:  
Udo Bademacher  
IG Metall Friedrichshafen/Oberschwaben



IG Metall  
Friedrichshafen/Oberschwaben



# Was ist mir wirklich wichtig?

Francesco arbeitet in der mtu



IG Metall  
Friedrichshafen/Oberschwaben

V.i.S.d.P.:  
Lilo Rademacher  
IG Metall Friedrichshafen/Oberschwaben

GEWISS LERNEN



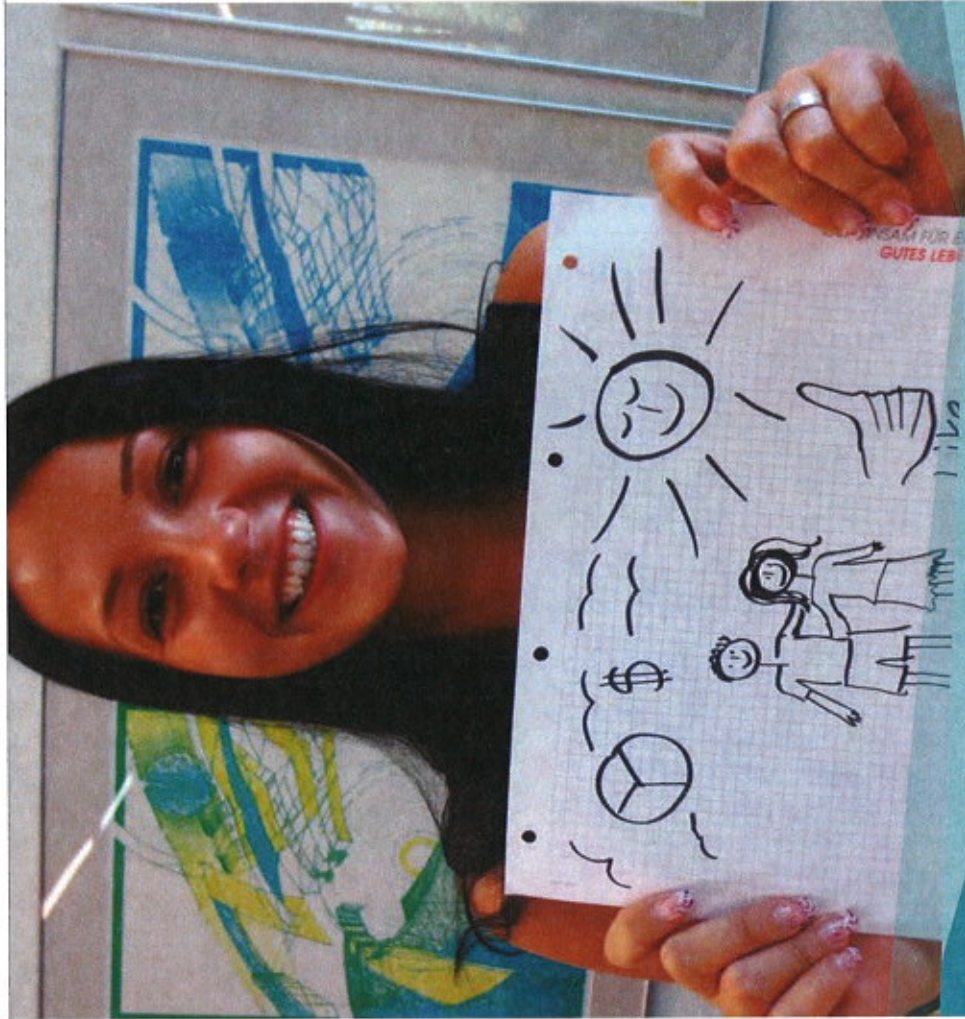
# Was ist mir wirklich wichtig?

Heiko Arbeit in der mtu

V.i.S.d.P.:  
Lito Rademacher  
IG Metall Friedrichshafen/Oberschwaben



IG Metall  
Friedrichshafen/Oberschwaben



Isabella, arbeit in der mtu

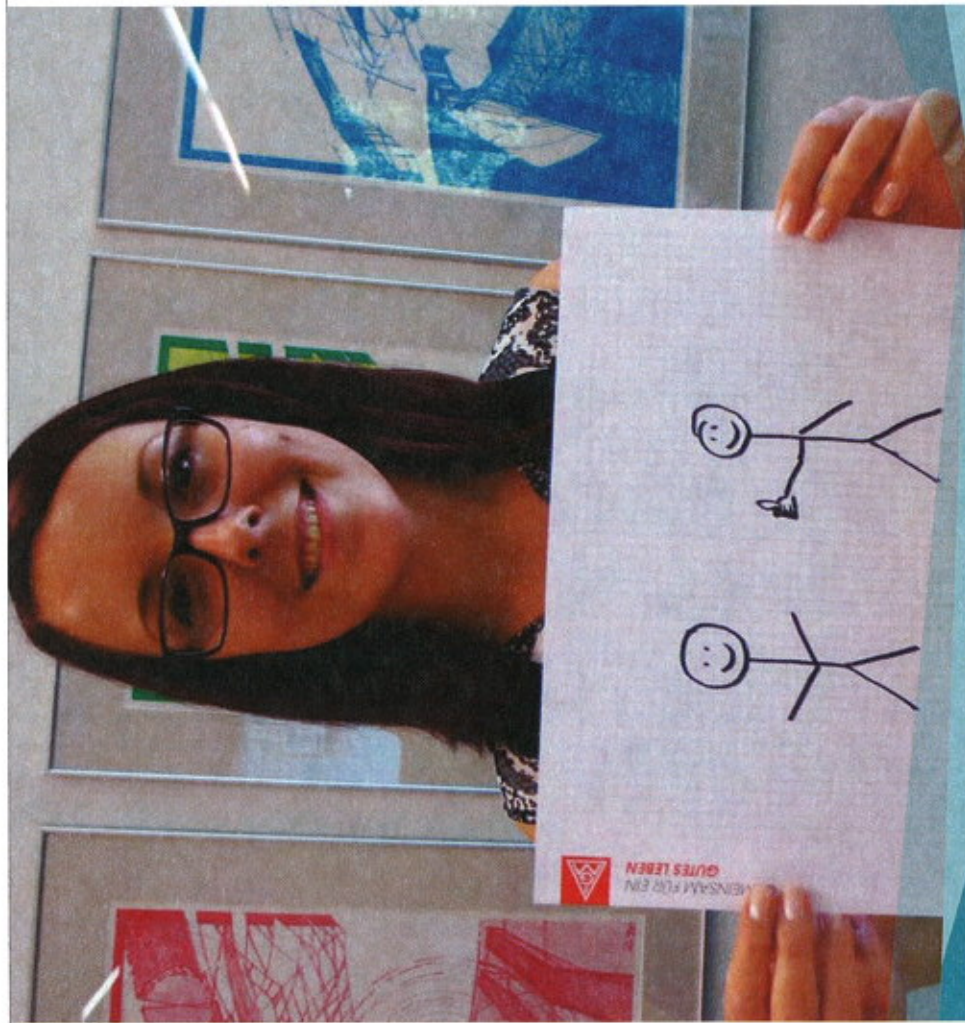
# Was ist mir wirklich wichtig?

V.i.S.d.F.  
Lilo Rademacher  
IG Metall Friedrichshafen/Oberschwaben



IG Metall  
Friedrichshafen/Oberschwaben





# Was ist mir wirklich wichtig?

Lea arbeitet in der mtu.

V.i.S.d.P.:  
Lilo Rademacher  
IG Metall Friedrichshafen/Oberschwaben



IG Metall  
Friedrichshafen/Oberschwaben



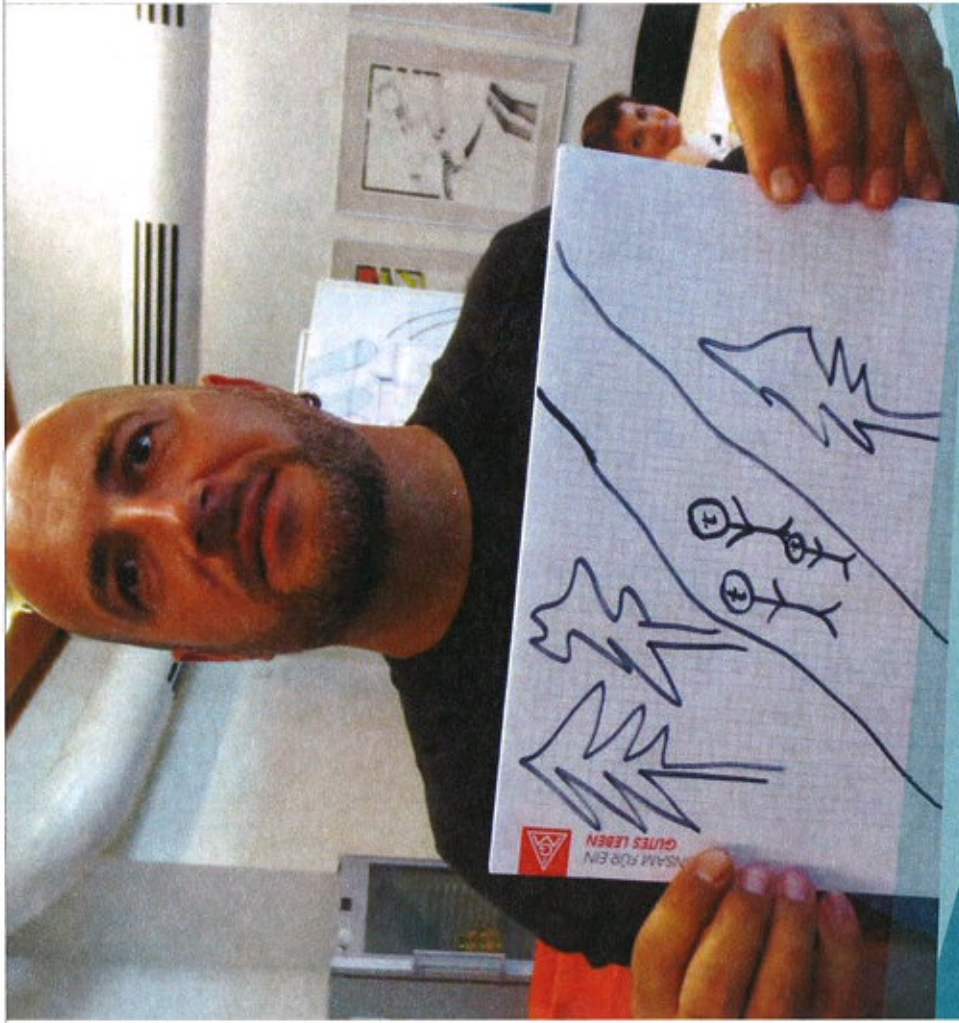
# Was ist mir wirklich wichtig?

Tuncay arbeitet in der mtu

V.i.S.d.P.:  
Lito Rademacher  
IG Metall Friedrichshafen/Oberschwaben

IG Metall  
Friedrichshafen/Oberschwaben





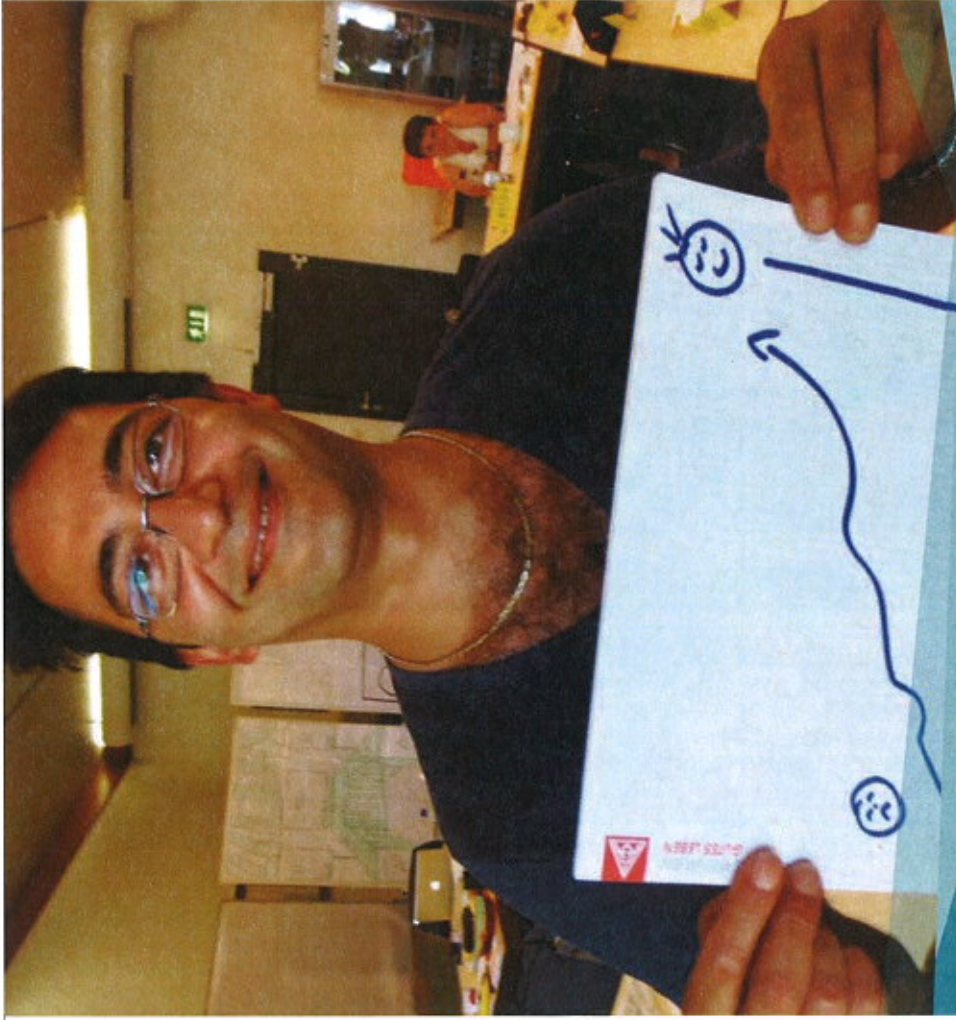
# Was ist mir wirklich wichtig?

Ulko arbeit in der nitu

V.i.S.d.P.:  
Lilo Rademacher  
IG Metall Friedrichshafen/Oberschwaben



IG Metall  
Friedrichshafen/Oberschwaben



# Was ist mir wirklich wichtig?

Targayarbeit in der mtu

V.i.S.d.P.:  
Udo Rademacher  
IG Metall Friedrichshafen/Oberschwaben



IG Metall  
Friedrichshafen/Oberschwaben

**Die Methode  
Gemüseladen.  
Der Nutzen**

## ■ Zielgruppe Adaptiv-Pragmatische

### Stephanie, Dual-Studierende, 22 Jahre

Sie hat sich entschieden, ein duales Studium mit einem Langzeitpraktikum zu machen. Sie studiert im Wochenmodell. Hierbei wechseln sich die Praxis- und Vorlesungszeiten jede Woche ab. Single in der Mietwohnung. Langfristige Beziehungen sind im Moment nicht ihr Ding. Sie liebt web 2.0 Partys, Leute kennenlernen. Will sich verändern, mal ins Ausland, bildet sich privat weiter. Fährt einen alten Golf.

Sport und Hobbies: Kite surfen und Openair-Festivals  
Werte: Pragmatismus, Zielstrebigkeit, Leistung und Offenheit

## ■ Steffi's Gruppe



# Steffi's Laden

IGM goes Stephanie!

Unser Zielsetzung: Aktive Programmierschritte  
 Stephanie, Du bist hierher, 10 Jahre  
 Sie hat sich entschlossen, von ihrem Studium und einem  
 Lebenspartner zu wechseln. Sie arbeitet für und hat  
 ein monatliches Gehalt von 2000 Euro. Sie hat eine  
 hervorragende Fachkompetenz und möchte in der  
 IT-Branche arbeiten. Sie hat sich für die IT-Branche  
 entschieden, weil sie auch außerhalb der IT-Branche  
 viel Spaß daran hat. Sie hat sich für die IT-Branche  
 entschieden, weil sie auch außerhalb der IT-Branche  
 viel Spaß daran hat. Sie hat sich für die IT-Branche  
 entschieden, weil sie auch außerhalb der IT-Branche  
 viel Spaß daran hat.





## ■ Zielgruppe: Sozialökologisches Milieu

### **Sonja ist jetzt junge Mutter, 42 Jahre**

Assistentin des Entwicklungsleiters in der EG 9, verheiratet (Mann im Öffentlichen Dienst beschäftigt), 1 Kind (3 Jahre), arbeitete nach Elternzeit erst mal in Teilzeit, sucht für ihre Tochter einen Kindergartenplatz, vor 2 Jahren Eigenheim gebaut, hat sich einen schönen japanischen Garten mit Reisblumen und Steinen angelegt.

Hobbies: Lesen und Reisen, Facebook und Twitter

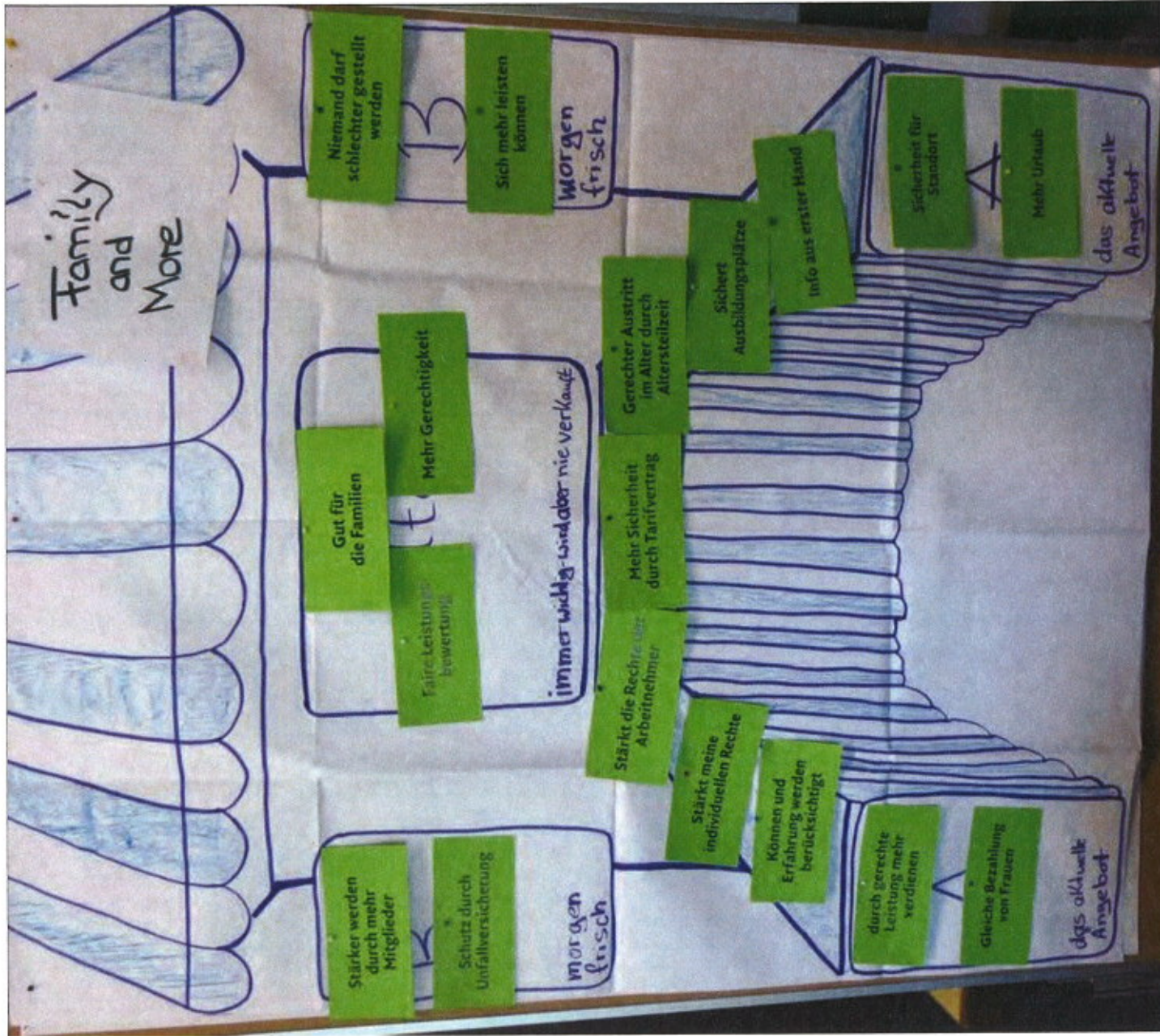
Sport: Jogging, Aerobic, Thai Chi

Werte: Familie, Leistung, soziale Verantwortung, Toleranz

■ **Sonja's Gruppe**



# Sonja's Laden



## ■ Zielgruppe: Expeditives Milieu

### Jan hat einen Plan, 34 Jahre

Ledig, wohnt mit Freundin zusammen, keine Kinder, will seinen Techniker machen, 3-Zimmer-Mietwohnung, BMW und Oldtimer Ford P7. Gehört zur jungen, unkonventionellen Leistungselite. Ehrgeizig, mobil, flexibel und kreativ. Strebt nach Selbstverwirklichung. Beruflich wie privat gilt: Nur keine Langeweile.

Hobbies: Motorradfahren, Oldtimer

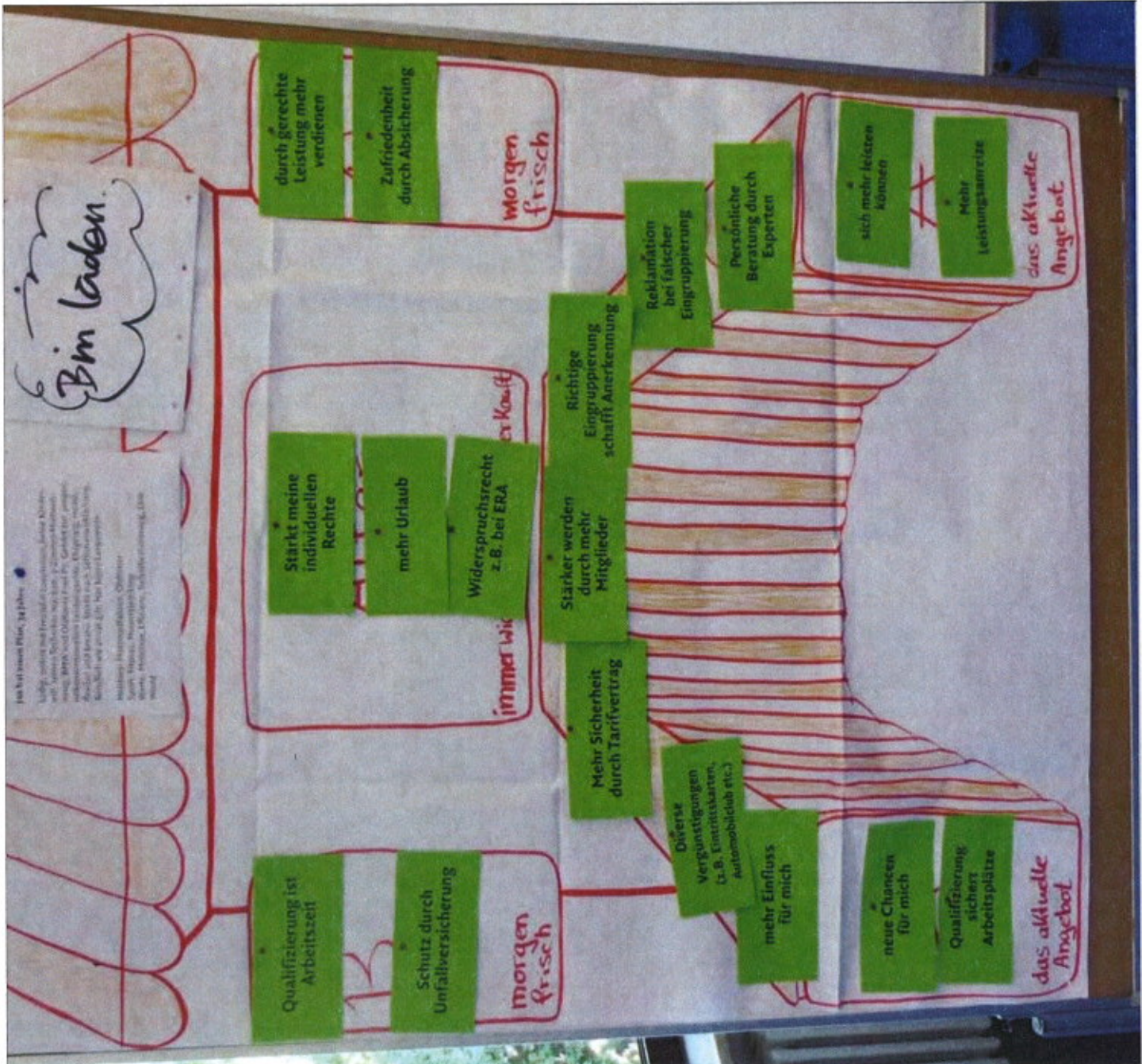
Sport: Fitness, Mountainbiking

Werte: Mobilität, Effizienz, Selbstbestimmung, One World

■ Jan's Gruppe



# Jan's Laden



Jan's Laden ist ein Unternehmen, das sich für die Rechte der Mitarbeiterinnen und Mitarbeiter einsetzt. Wir sind stolz darauf, ein Unternehmen zu sein, das die Rechte der Mitarbeiterinnen und Mitarbeiter schützt und fördert. Wir sind stolz darauf, ein Unternehmen zu sein, das die Rechte der Mitarbeiterinnen und Mitarbeiter schützt und fördert.

**Einwände  
behandeln:**

Hallo Heiko,  
schön, dass wir uns am Freitag  
mal wieder gesehen haben.  
Allerdings denke ich, dass deine  
Aussage „Der Beitrag ist zu hoch“  
nicht berechtigt ist.  
Natürlich hast du Recht, dass dir  
am Ende des Monats das Geld fehlt.  
Doch du hast längerfristig mehr  
von dem Beitritt. Denn für den  
Aufwand von 1 Prozent bekommst  
du viel mehr von der IG Metall  
zurück.

Stell dir mal vor, du würdest keine  
Entgelterhöhung mehr bekommen  
und die Inflation frisst dein Vermögen auf.  
Dann könntest du dir deine neue Einfahrt für das Auto deine  
Tochter nicht leisten. Und wer hat dir mehr Urlaub beschafft,  
um mit der Familie nach Frankreich zu fahren. War es nicht  
auch die IG Metall, die dir einen sicheren Arbeitsplatz nach  
deiner Weiterbildung zum Meister beschafft hat?  
Von diesem Standpunkt sollte das keine Hürde sein, für diese  
Leistungen 1 Prozent zu investieren.

Ich schaue nächste Woche noch mal bei dir vorbei. Dann  
reden wir unter vier Augen weiter,

schöne Grüße, Alexander.

Du hast Fragen? Schreib uns.  
Gern kommen wir mit Dir ins Gespräch.

[www.friedrichshafen.igm.de](http://www.friedrichshafen.igm.de)



Friedrichshafen/  
Oberschwaben



Lieber Francesco,  
ich hab mich sehr gefreut,  
ich nach langer Zeit wiederzusehen.  
Schön, dass deine junge Familie  
Zuwachs bekommen hat und  
es euch allen gut geht.

Du hast mir aber auch gesagt,  
dass du dich von der IG Metall  
in dieser Situation nicht genug  
unterstützt fühlst.

Ich gebe zu, dass in letzter Zeit die  
Tarifverhandlungen im Vordergrund  
standen und unsere Leistungen für  
junge Familien nicht angemessen  
vermittelt wurden.

Aber da uns die Familien immer schon sehr am Herzen lag,  
haben wir dafür gesorgt, dass du mit 30 Tagen Urlaub und  
der 35-Stunden-Woche möglichst viel Zeit für deine Familie  
hast.

Aufgrund unseres Engagements hat die mtu eine Kita einge-  
richtet, in der deine Kinder nach flexiblen Zeiten betreut wer-  
den.

Und last but not least sorgen wir mit unseren Tarifabschlüs-  
sen dafür, dass du mit deiner Familie in den Urlaub fahren  
kannst.

Na, was meinst du? Ich halte dich auf dem Laufenden,

deine Christine



Du hast Fragen? Schreib uns.  
Gern kommen wir mit Dir ins Gespräch.



Friedrichshafen/  
Oberschwaben

[www.friedrichshafen.igm.de](http://www.friedrichshafen.igm.de)

Hallo lieber Turgay,

ich fand unser Gespräch gestern echt super, das hat mich ein bisschen mehr über dich erfahren lassen.

Auch fand ich sehr interessant, dass du mir sagtest: „Ich hab keine Probleme“. Das hat mir zu denken gegeben.

Du magst schon recht haben, dass du zur Zeit keine Probleme hast.

Doch denkt mal an die Zukunft.

Falls Probleme auftreten würden wie zum Beispiel Mobbing am

Arbeitsplatz von Vorgesetzten oder Kollegen. Da ist es die IG Metall, die gemeinsam für dich kämpft. Außerdem ermöglicht sie dir Qualifizierungen, solltest du mal mit deinem Job nicht mehr zufrieden sein. So steht es im Tarifvertrag, und der ist nur für IG Metall-Mitglieder bindend und einklagbar. Es ist doch besser, vorausschauend zu handeln. Findest du nicht?

Ich freu mich schon auf unser nächstes Gespräch, bis bald,  
dein Francesco.



Du hast Fragen? Schreib uns.  
Gern kommen wir mit Dir ins Gespräch.

[www.friedrichshafen.igm.de](http://www.friedrichshafen.igm.de)



Friedrichshafen/  
Oberschwaben

Hallo Alex,  
deine Zweifel in unserem gestrigen Gespräch haben mir zu Denken gegeben. Du sagtest, dass man als Angestellter keine Vorteile von der Gewerkschaft hat. Ich gebe zu, die Zweifel kann man schnell bekommen. Aber lass uns doch mal genau hinschauen. Durch die viele Bestimmungen und Gesetze von früher, dazu die, die jetzt noch hinzukommen, da kann man schnell mal den Überblick verlieren. Das geht mir manchmal auch so. Doch was unter'm Strichrauskommt, ist wichtig, oder? Wir haben die alten Schranken aufgehoben, Arbeiter und Angestellte gehören der Vergangenheit an. Alle haben jetzt den gleichen Nutzen. Entgelt transparent, Steigerungen jährlich und Eingruppierung reklamierfähig. Das allerdings nur, wenn du auch in der IG Metall bist. Könnte ich so deine Zweifel beseitigen? Oder hast du noch Fragen?

Schöne Grüße, dein Heiko.

Du hast Fragen? Schreib uns.  
Gern kommen wir mit Dir ins Gespräch.

[www.friedrichshafen.igm.de](http://www.friedrichshafen.igm.de)



Friedrichshafen/  
Oberschwaben



Liebe Andrea,

ich kann gut verstehen, dass du den Eindruck bekommst, dass die IG Metall für zu wenig Beschäftigung eintritt. Aber es gibt auch eine andere Seite der Medaille. Wir setzen uns ein für die Leiharbeiter, so dass sie übernommen werden. So sorgen wir auf lange Sicht für mehr Beschäftigung.

Oder schau doch mal, wie vielen jungen Menschen wir jährlich die Möglichkeit bieten, einen neuen Lebensabschnitt mit einer Ausbildung zu beginnen. So wie wir uns für Andere einsetzen, so intensiv setzen wir uns auch für dich ein. Wenn du Lust hast, können wir gerne über dieses und andere Themen reden und ich erzähl dir mal, wie es wirklich ist.

Liebe Grüße, Izabela



Du hast Fragen? Schreib uns.  
Gern kommen wir mit Dir ins Gespräch.

[www.friedrichshafen.igm.de](http://www.friedrichshafen.igm.de)



Friedrichshafen/  
Oberschwaben

Hallo Thomas,  
in unserem letzten Gespräch hast du erwähnt, dass du das Gefühl hast, die IG Metall kümmere sich zu wenig um den Erhalt der Arbeitsplätze.

Das mag nach außen den Anschein haben, das gebe ich gerne zu.

Allerdings liegt diese Entscheidung in erster Linie beim Arbeitgeber.

Wir setzen uns bereits dafür ein, die Arbeitsplätze am Standort Friedrichshafen zu sichern.

So haben wir zum beispielsweise keine übertriebenen Tarifforderungen gestellt bei den letzten Verhandlungen. Zudem haben wir bereits die Standortsicherung des MWZ in Kluffern und die gesicherte Übernahme der Auszubildenden erreicht.

Und das ist doch schon mal ein großer Erfolg, findest du nicht? Denk mal dran, wenn du findest, dass wir zu wenig für den Erhalt der Arbeitsplätze tun.

Wir können noch mehr machen. Mit mehr Mitgliedern ist mehr drin. Vielleicht überlegst du dir's mal?

Das wäre toll. Bis bald, deine Lea.

Du hast Fragen? Schreib uns.  
Gern kommen wir mit Dir ins Gespräch.

[www.friedrichshafen.igm.de](http://www.friedrichshafen.igm.de)



Friedrichshafen/  
Oberschwaben

Liebe Elke,

es hat mich wirklich gefreut dich vorhin gesehen zu haben. Ich wußte gar nicht, das du auch hier in der mtu arbeitest.

Ich musste den ganzen Tag über deine Aussage nachdenken, dass du dein Gehalt alleine verhandeln möchtest.

Du hast schon Recht, was du eigenständig mit deinem Chef verhandelst, hast du selbst in der Hand. Allerdings hat die IG Metall

so viele Mitglieder, die sich für die Verhandlungen um mehr Entgelt einsetzen. Da stehst du nie allein da. Ist das nicht auch ein gutes Gefühl? Auch für deine Tochter, die ja im September ihre Ausbildung beginnt, setzt sich die IG Metall ein. Stell dir mal vor, sie bekommt im September 40 Euro mehr Gehalt als auf ihrem Arbeitsvertrag steht. Ohne das sie etwas dafür tun mußte. Das heißt, sie kann bald selbstständig auf ihren Beinen stehen und du kannst wieder mehr Zeit mit deinem Mann verbringen, zum Beispiel mal wieder über das Wochenende auf eine Skihütte fahren. Das ist doch super, oder? Ich würde mich freuen, wenn wir uns bald mal wieder auf einen Kaffee treffen könnten.

Hoffentlich bis bald, deine Miriam

Du hast Fragen? Schreib uns.  
Gern kommen wir mit Dir ins Gespräch.

[www.friedrichshafen.igm.de](http://www.friedrichshafen.igm.de)



Friedrichshafen/  
Oberschwaben

Liebe Monika,  
letzte Woche hatten wir ein nettes Gespräch zusammen. Sicher erinnerst du dich. Ich bin beeindruckt, wie du das alles schaffst und machst. Allerdings bin ich etwas verwundert. Deine Meinung, die Gewerkschaft bringt dir persönlich nichts, möchte ich gerne kommentieren.



Du hast schon Recht, dass du nicht immer den persönlichen Nutzen sofort siehst, weil viele Dinge einfach selbstverständlich sind. Aber überleg mal, was wir von der IG Metall alles so geschafft haben. Zum Beispiel Sicherheit für die Standorte, durch gerechte Leistung mehr verdienen und mehr Urlaub für dich und deine Kinder. Waren es früher vier Wochen, so stehen dir heute sechs Wochen zur Verfügung. Nicht schlecht, oder? Ich freu mich auf unser nächstes Treffen. Vielleicht bei einer Tasse Latte?

Ich grüße dich bis dahin ganz herzlich, dein Tuncay

Du hast Fragen? Schreib uns.  
Gern kommen wir mit Dir ins Gespräch.

[www.friedrichshafen.igm.de](http://www.friedrichshafen.igm.de)



Friedrichshafen/  
Oberschwaben

Lieber Francesco,

Du hast Recht, früher war das tatsächlich so, dass die IG Metall für Ingenieure nichts zu bieten hatte.

Aber heute steht die IG Metall für den Slogan „Gemeinsam für ein gutes Leben.“

Und damit meint sie nicht nur dich und deine Familie, sondern auch alle in der

Metallindustrie tätigen Menschen. Dafür arbeitet die IG Metall, damit setzt sie sich ein. Unsere Leistungen bieten dir neue Chancen bei der mtu, Anerkennung deiner Arbeit und die Stärkung deiner Rechte. Also, überleg es dir und wir treffen uns nächste Woche wieder, dann bringst du den Aufnahmeschein mit. Ich freu mich, zusammen mit dir gemeinsame Projekte anzuschieben.

Bis bald, Turgay



Du hast Fragen? Schreib uns.  
Gern kommen wir mit Dir ins Gespräch.

[www.friedrichshafen.igm.de](http://www.friedrichshafen.igm.de)



Friedrichshafen/  
Oberschwaben



Lieber Manne,  
ich war über unser Gespräch letzte Woche sehr beeindruckt. Du hast viel um die Ohren und bist dabei immer sehr souverän. Wir sprachen auch über die Gewerkschaft und du sagtest: „Die Gewerkschaft erkennt die Leistung des Unternehmens nicht an“. Es sieht so aus, da gebe ich dir Recht. Aber wie du weißt, setzt sich die IG Metall in vielen wichtigen Dingen für ihre Mitglieder ein. Das Unternehmen will seine Leistungen gut verkaufen, wir als IG Metall überwachen genau, was das Unternehmen diktieren will. So bleiben die Gesetze gewahrt und es gibt keinen Wildwuchs. Du willst doch auch fair und gerecht behaltet werden? Deswegen ist eine Mitgliedschaft bestimmt auch was für dich, oder? Ich komm mal wieder bei dir vorbei, dann reden wir weiter.

**Bis bald, Udo**

Du hast Fragen? Schreib uns.  
Gern kommen wir mit Dir ins Gespräch.

[www.friedrichshafen.igm.de](http://www.friedrichshafen.igm.de)



Friedrichshafen/  
Oberschwaben



**Die Gewinnerin des**

**Award ist:**



# Danke.

Die Telefonnummer für die Praxis: 0421 340091  
Das Internetz für die Praxis: [gopraxisgo.de](http://gopraxisgo.de)